

Вышешавшая проформа
по договору
услуги 84 кваса
МОАУ "СОШ N 8"
Мотомова Мария Сергеевна
Имя: транзитива Ирина Сергеевна

5-8-02

ФИО участника (заполнить обязательно!)

[Empty box for participant name]

Участникам муниципального этапа олимпиады **запрещено** пользоваться во время выполнения заданий своими предметными тетрадями, справочной литературой, учебниками, атласами, любыми электронными устройствами, служащими для передачи, получения или накопления информации.

Муниципального этапа – 100 баллов.

Максимальная оценка за выполнение заданий всех трёх частей

2 астрономических часа (120 минут).

Время выполнения заданий муниципального этапа

Вам предстоит выполнить теоретические, практические и тестовые задания.

Уважаемый участник олимпиады!

(МУНИЦИПАЛЬНЫЙ ЭТАП, 8 класс)

ВСЕРОССИЙСКАЯ ОЛИМПИАДА ШКОЛЬНИКОВ ПО ГЕОГРАФИИ

фамилия TC

Всего: ~~40,5~~ 50,5
3 кв. 1 - 15,5
3 кв. 2 - 6,5
3 кв. 3 - ~~9,5~~ 11,5
Корр. - 9,5
мес. - 8,5

Код участника (не заполнять!)

J-8-02

ЗАДАНИЯ ПЕРВОЙ (ТЕОРЕТИЧЕСКОЙ) ЧАСТИ

Код участника (не заполнять!)

Задача 1. Соотнесите фамилии российских путешественников и ученых с географическими объектами, названными в их честь (каждое сопоставление – 2 б., всего 20 б.)

1. Семен Иванович Челюскин;
2. Ерофей Павлович Хабаров;
3. Витус Беринг;
4. Дмитрий и Харитон Лаптевы;
5. Григорий Иванович Шеллихов;
6. Семен Иванович Дежнев;
7. Иван Лемнтьевич Черский;
8. Фердинанд Петрович Врангелъ;
9. Петр Петрович Семенов Тян-Шанский;
10. Михаил Васильевич Ломоносов.

Географические объекты	Ф.И.О путешественника и ученого	25
Горная система в Центральной Азии	Г.Г.Семинев (Ганг-Мангити)	25
Край, город на Дальнем Востоке	Г.И.Хабаров	25
Хребет в Северном Ледовитом океане	Г.И.Медведев	0
Остров в Северном ледовитом океане между Восточно-Сибирским и Чукотским морями	Ф.И.Врангелъ	25
Горный хребет в Северо-Восточной Сибири	И.Ф.Черский	25
Море у северо-восточных берегов России, пролив между Россией и США	Витус Беринг	25
Залив Охотского моря между побережьем и полуостровом Камчатка	М.В.Ломоносов	05
Мыс, крайняя северная точка Азии	С.И.Черский	25
Море Северного Ледовитого океана между п-овом Таймыр и Новосибирскими островами	Ф.И.Х.Медведев	25
Мыс, крайняя восточная точка Евразии	С.И.Витус	25

В таблицу напротив географического объекта вставьте ФИО путешественника и ученого, в честь которого объект получил название.

Задача 2. «Белая ворона». (20 баллов)

Внимательно прочтите список слов, определите по какому признаку представляются объекты, выберите объект который не подходит, являясь лишним, объясните свой выбор. Ответ занесите в таблицу. (1 б. за выбор, 1 б. за объяснение, всего 20 б.)

Задача 3. Огромное значение для хозяйства страны, для освоения севера имеет Северный морской путь. Создан Ледокольный флот – самый крупный в мире,

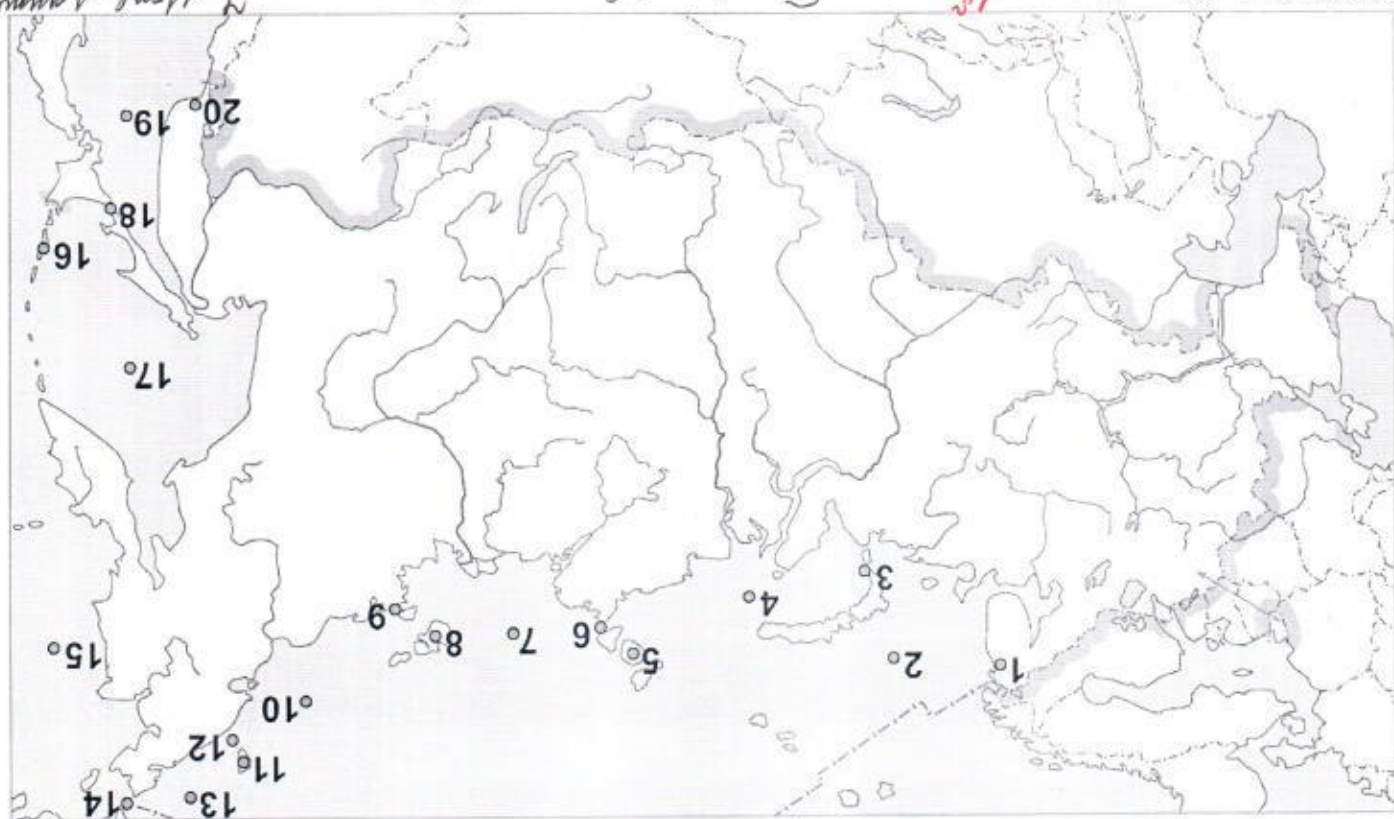
№ п/п	«Белая ворона»	Пояснение	Баллы
1	0. Француз	0. Отматывае наветная шхера.	0
2	Себан	0. Отматывае наветная озера.	0
3	Фенелское	0. Отматывае наветная конюшня пестуши.	0
4	Алдан	0. Отматывае наветная перк.	0
5	Сыктывкар Сыктывкар	0. Отматывае наветная пестушес.	25
6	Сыктывкар Завод	0. Отматывае наветная пестушес.	25
7	Северо-Сибирская	0. Отматывае наветная областная.	0
8	2. Яловская	0. Отматывае наветная хребта.	0
9	2. Сыктывкар	0. Отматывае наветная пестушес.	25
10			

ОТВЕТ:

- Что лишнее?
1. Врангеля, Флигели, Ратманова, Кунашир, Колгуев;
 2. Иссык-Куль, Севан, Ладожское, Титикака, Телцкое;
 3. Северо-Атлантичское, Лабрадорское, Западных ветров, Перуанское, Бенгальское;
 4. Обь, Тунгуска, Алдан, Кубань, Индигирка;
 5. Приморский, Кольский, Таймыр, Гыланский, Ямал;
 6. Кунаширский, Керченский, Финский, Татарский, Берингов;
 7. Сврдловская, Калининградская, Северо-Сибирская, Иркутская, Архангельская;
 8. Верхоянский, Становой, Чукотский, Черского, Ялоновыи;
 9. Алтай, Корелия, Сыктывкар, Бурятия, Татарстан;
 10. Изотермы, изобары, изогипсы, изотерты.

построены на северном и восточном побережьях портовые города. В 2025 году Россия отмечает юбилей — 500-летие с момента начала освоения Северного морского пути (СМП). Официальная дата отсчёта — 1525 год, когда русский дипломат Дмитрий Герасимов впервые упомянул о возможности практического использования этого маршрута.

Внимательно рассмотрите карту и укажите географические объекты, через которые проходит СМП (1 объект — 1 балл, всего 20 б.)

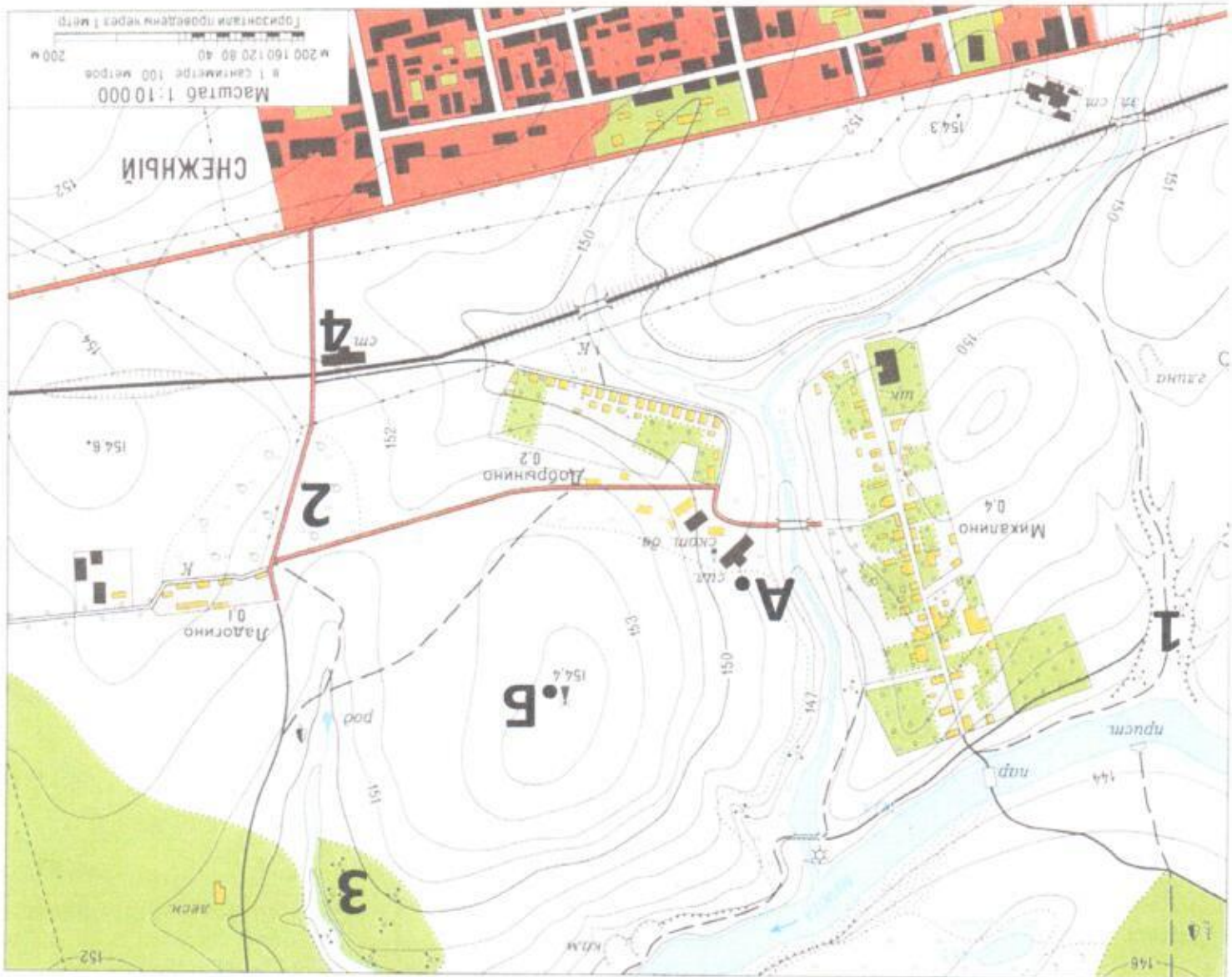


ОТВЕТЫ: 1. В. Мурманск, 2. Баренцево море, 3. Море Лаптевых, 4. Северное море, 5. 15. Северное море, 16. Кармундунг о-ва, 17. Дронинское море, 18. 19. Гренландское море, 20. 2. Восточное море.

1-15
2-15
3-15
4-15
14-15
15) 25
16) 25
17) 15
19) 15
20) 15
96

ЗАДАНИЕ ВТОРОЙ (ПРАКТИЧЕСКОЙ) ЧАСТИ (для выполнения задания используйте карту, максимум 20 баллов)

Используя представленную топографическую карту, выполните задания. (20 баллов)



1. Назовите условные знаки, указанные на карте цифрами (0,5 б. за каждый условный знак, всего 2 б.);
2. Определите расстояние от родника до дома лесника (2 б.);
3. Определите азимут из точки А до ветряной мельницы (точка В), укажите направление (2 б.);
4. Как называется река, укажите направление течения реки (2 б.);
5. На каких берегах расположены: пристань и карьер, где добывают камень (2 б.);
6. Определите абсолютную высоту холма на вершине которого находится ветряная мельница, определите насколько точка В выше точки А (относительная высота) (2 б.);
7. Можно ли от карьера увидеть село Добрынино? Ответ обоснуйте (2 б.);
8. Какой склон холма (точка В) крутой, а какой пологий? Ответ обоснуйте (2 б.);

ТЕСТ
(максимум 20 баллов)

1. Изучением какой науки является пшероволье, паводок, межень?

- А) лимнология;
- Б) гидрология;
- В) геоморфология;
- Г) геология

05 ОТВЕТ: А

2. Выберите природную зону, в которой расположена столица России

- А) тайга;

- Б) тундра;

- В) лесостепь;

- Г) смешанные и широколиственные леса.

15 ОТВЕТ: В

3. Какие объекты расположены на втором по площади материке:

- А) Индо-Гангская низменность, Карпаты, река Хуанхэ;

- Б) Оринокская низменность, река Паратай, Анды;

- В) Скалистые горы, плато Колорадо; Большое Медвежье озеро;

- Г) полуостров Сомали, Драконовы горы, река Оранжевая.

15 ОТВЕТ: В

4. Какая из рек вытекает из самого глубокого озера мира?

- А) Дунай;

- Б) Рейн;

- В) Ангара;

- Г) Амур.

15 ОТВЕТ: В

5. В какую складчатость образовались Уральские горы?

- А) кайнозойская;

- Б) байкальская;

- В) герцинская;

- Г) мезозойская.

15 ОТВЕТ: В

6. Паралель 66° 33' ю.ш. называется.

- А) тропик козерга;

- Б) северный полярный круг;

- В) южный полярный круг;

- Г) тропик пака.

12. Продолжительность светового дня 21 марта на севере полярном

ОТВЕТ: Б 05

11. В каких городах ученики одновременно встречают Новый год?
- А) Курск, Псков, Саратов, Оренбург;
 - Б) Омск, Новосибирск, Екатеринбург, Пермь;
 - В) Владивосток, Хабаровск, Петропавловск-Камчатский, Магадан;
 - Г) Казань, Мурманск, Петрозаводск, Красноярск.

ОТВЕТ: А 15

10. Какая закономерность не соответствует действительности?
- А) с высотой атмосферное давление повышается;
 - Б) максимально возможное содержание влаги в воздухе зависит от его температуры;
 - В) осадки выпадают из более теплой воздушной массы;
 - Г) самая низкая температура воздуха в течении суток наблюдается перед восходом солнца.

ОТВЕТ: В 05

9. Выберите правильное утверждение:
- А) Эребус – высшая точка Антарктиды;
 - Б) Аконкагуа – высшая точка Кордильер;
 - В) Кампос и льянос разнообразности саванн в Южной Америке;
 - Г) Австралия – самый высокий материк.

ОТВЕТ: А 05

8. В какую геологическую эру Земли образовались Уральские горы?
- А) протерозойская;
 - Б) кайнозойская;
 - В) палеозойская;
 - Г) мезозойская.

ОТВЕТ: Б 15

7. Увеличение континентальности климата проявляется в ...
- А) возрастании летних температур, увеличении количества осадков, уменьшении суточных амплитуд температур;
 - Б) увеличении годовых амплитуд температур, уменьшении количества осадков, увеличении суровости климата;
 - В) возрастании летних температур, увеличении количества осадков, уменьшении годовых амплитуд температур;
 - Г) значительных изменений не наблюдают.

ОТВЕТ: А 05

- круте составляет:
 А) 24 часа;
 Б) 12 часов;
 В) 0 часов;
 Г) 8 часов.

ОТВЕТ: 8
 05

13. Закономерная смена природных зон при поднятии в горы называется:

- А) высотная поясность;
 Б) вертикальный градиент;
 В) природная зональность;
 Г) горообразование.

ОТВЕТ: А
 15

14. Выберите вариант, где верно перечислены европейские страны, граничащие с Россией.

- А) Латвия, Польша, Чехия, Турция;

- Б) Латвия, Литва, Эстония, Белоруссия;

- В) Финляндия, Швеция, Норвегия, Эстония;

- Г) Белоруссия, Грузия, Азербайджан, Казахстан.

ОТВЕТ: 2
 05

15. Определите тип погоды:

«Подневный час. Жара гнет дыханье;

И над землею воздух в колебаны

Мигает быстро, будто бы кипит.

И тени нет. Повсюду искры, блестя,

Трава слега, до корня прожжена...» (К. Случевский)

А) циклональная; Б) антициклональная; В) холодный фронт; Г) теплый фронт.

ОТВЕТ: 2
 05

16. М.В. Ломоносов так писал об этом мореплавателе:

«Направою степная природа

От нас скрывает место входа

С брегов вечерних на восток

Я вижу умными очами:

Колумб Российский между льдами

Спешит и презирает пок»

Назовите мореплавателя о ком идет

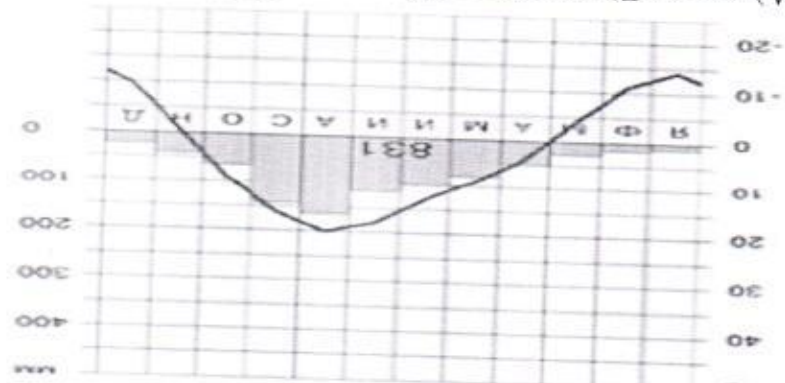
речь.



17. В пределах какого материка или океана расположена точка имеющая следующие координаты $66,30^{\circ}$ с.ш. и 180° в.д.?

ОТВЕТ: Антарктида 05

18. Определите самый холодный месяц по климатограмме.



А) июль; Б) декабрь; В) январь; Г) февраль.

ОТВЕТ: Б 15

19. Линия на климатической карте, соединяющая точки с одинаковой температурой называется.....

ОТВЕТ: 05

20. Какой остров нашей страны расположен сразу в двух полушариях – и в восточном, и в западном?

ОТВЕТ: о. Камчатка 05